

RANSFLEX® ELEKTROSTATIK-SPRÜHPISTOLE

Höhere Lackeinsparungen und verbesserter Anwenderkomfort

Ransburg®



Erstklassige Zerstäubung und leichtes, kompaktes Design: Die brandneue elektrostatische Sprühpistole RansFlex von Ransburg bietet neue Funktionen und damit entscheidende Vorteile gegenüber allen anderen elektrostatischen Applikatoren.

Die RansFlex arbeitet mit Niederdruck-Luftzerstäubung und wird von einer eingebauten Turbine angetrieben. Der ergonomisch geformte Handgriff und das ausbalancierte Design sorgen für deutlich reduzierte Ermüdungserscheinungen und höchsten Anwenderkomfort. Die weltweit anerkannte Luftkappen-Zerstäubungstechnologie von DeVilbiss garantieren in Verbindung mit der Elektrostatik-Leistung von Ransburg hervorragende Zerstäubungsergebnisse, maximale Effizienz und einen größtmöglichen Auftragswirkungsgrad, unterstützt durch eine 5-Jahres-Garantie (Verschleißteile sind ausgenommen).

Perfekt ausbalanciertes, ergonomisches Design

Für geringere Ermüdungserscheinungen und deutlich verbesserten Anwenderkomfort.

Rundum überarbeitetes Gehäuse im schlanken, glatten Design

Zur schnellen und einfachen Reinigung und Wartung bei zuverlässigem Schutz der wichtigsten Komponenten.

Dreifacher Turbinenschutz

Der 3-fache Turbinenschutz beinhaltet eine getrennte Turbinen-Luftzufuhr, speziell abgedichtete Material- und Luftführung und eine optimale Positionierung der Turbine für störungsfreien Einsatz und eine lange Lebensdauer.

Ergonomisches Griffprofil und bequemer Abzug

Die an die Handinnenfläche angepasste Griffkontur erfordert weniger Kraftaufwand zum Halten der Sprühpistole auch bei längeren Beschichtungsarbeiten.

ATEX/FM/CSA zugelassen

Die Sprühpistole entspricht allen weltweit anerkannten Sicherheitsnormen.

Typische Anwendungsbereiche

- Luft- und Raumfahrtindustrie
- Allgemeine Metallindustrie
- Nutzfahrzeuge, Bau- und Landmaschinen
- Komplexe Komponenten und Bauteile aus Metall
- Und viele andere mehr...



**RANS
FLEX**
By Ransburg

finishingbrands.eu



Mit 20 % weniger Bauteilen ist die RansFlex deutlich wartungsfreundlicher als ihre Vorgängermodelle. Die patentierte Turbine nutzt einen Drehstrommotor, um Vibrationen zu verringern und die elektrostatische Leistung bereits bei niedrigerem Eingangsluftdruck bereitzustellen. RansFlex verfügt über Schnellbedienelemente zum Ein- und Ausschalten der Spannungsversorgung direkt an der Pistole sowie über einen Luftschlauch-Schnellwechselanschluss am Handgriff. Auch durch die indexierten Luftkappen und Materialdüsen mit eindeutiger Farbkodierung zur leichten Unterscheidung ist RansFlex die perfekte Elektrostatik-Lösung für alle Lackieranwendungen.

Leistungsstärke, Ausgewogenheit, Anwenderkomfort, Auftragswirkungsgrad und Wartungsfreundlichkeit...

45kV und 65kV arbeiten wie 65kV und 85kV!

Damit erfüllt RansFlex heutige und auch zukünftige Anforderung für die elektrostatische Beschichtung.

Kabellose Bewegungsfreiheit und Komfort - ohne Generatoren oder Steuergeräte

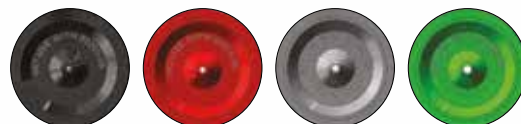
- Feinste Zerstäubung und erhöhter Auftragswirkungsgrad
- Geringeres Gewicht und verbesserte Ergonomie
- Schnelles und einfaches Einrichten
- Weniger Betriebskosten und Wartungsaufwand
- Geeignet für die meisten Beschichtungsmaterialien auf Lösemittelbasis

Kombiniert die Vorteile der Ransburg und DeVilbiss Zerstäubungstechnologie für eine erstklassige Leistung und ein brillantes Finish. Luftkappen V65, C31 und T40

Flaches Ausgleichventil



Farbkodierte Materialdüsen zur einfachen Unterscheidung in den Düsengrößen: Schwarz 0,7 und 1,0 mm, Rot 1,2 mm, Grau 1,4 mm und Grün 1,8 mm. Hochverschleißfeste Düsen optional erhältlich.



2- oder 4-Finger-Metallabzug

Kompaktere Kaskaden-
Ausführung für geringeres
Pistolengewicht 45 kV = 599 g
und 65 kV = 620 g

Materialschlauch mit
kleinerem AD 6 mm (1/4")

Sprühstrahlverstellung

Regelung der
Materialausbringmenge

Turbinenschutz
durch getrennt
geführte Luftkanäle

Ergonomisch
geformter
Handgriff

Grüne Kontrollleuchte
„Spannung EIN“

Kurzer Luftanschluss
mit optionaler
Schnellwechsel-Verbindung

Ein-/Ausschalter
an der Pistole

Luft- und Materialschläuche in
den Längen 10, 15, 20 und 30 m
erhältlich

DÜSENAUSWAHL 80265-00 / 80264-XX – V-SERIE

| Bestell-Nr. Düse | Zur Verwendung mit Luftkappe V65 Bestell-Nr. | Farbe | Düsengröße | |
|------------------|--|-----------------|------------|--------|
| 80264-07 | 80265-00 | Luftzerstäubung | Schwarz | 0,7 mm |
| 80264-10 | 80265-00 | Luftzerstäubung | Schwarz | 1,0 mm |
| 80264-12 | 80265-00 | Luftzerstäubung | Rot | 1,2 mm |
| 80264-14 | 80265-00 | Luftzerstäubung | Grau | 1,4 mm |
| 80264-18 | 80265-00 | Luftzerstäubung | Grün | 1,8 mm |

HOCHVERSCHLEISSFESTE DÜSENAUSWAHL 80265-00 / 80464-XX – V-SERIE

| Bestell-Nr. Düse | Zur Verwendung mit Luftkappe V65 Bestell-Nr. | Farbe | Düsengröße | |
|------------------|--|-----------------|------------|--------|
| 80464-14 | 80265-00 | Luftzerstäubung | Hellbraun | 1,4 mm |
| 80464-18 | 80265-00 | Luftzerstäubung | Hellbraun | 1,8 mm |

DÜSENAUSWAHL 80231-00 / 80230-XX C-SERIE

| Bestell-Nr. Düse | Zur Verwendung mit Luftkappe C31 Bestell-Nr. | Farbe | Düsengröße | |
|------------------|--|-----------------|------------|--------|
| 80230-12 | 80231-00 | Luftzerstäubung | Rot | 1,2 mm |
| 80230-14 | 80231-00 | Luftzerstäubung | Grau | 1,4 mm |
| 80230-18 | 80231-00 | Luftzerstäubung | Grün | 1,8 mm |

DÜSENAUSWAHL 80240-00 / 80239-XX T-SERIE

| Bestell-Nr. Düse | Zur Verwendung mit Luftkappe T40 Bestell-Nr. | Farbe | Düsengröße | |
|------------------|--|-----------------|------------|--------|
| 80239-12 | 80240-00 | LVMP/Trans Tech | Rot | 1,2 mm |
| 80239-14 | 80240-00 | LVMP/Trans Tech | Grau | 1,4 mm |
| 80239-18 | 80240-00 | LVMP/Trans Tech | Grün | 1,8 mm |

Technische Daten – Zwei Modelle für lösemittelhaltige Lacke lieferbar

| 45kV RansFlex RX | |
|----------------------------|--------------------------------------|
| Gewicht ohne Schläuche | 599 g |
| Höhe | 190,5 mm |
| Max. Breite | 41,2 mm |
| Länge | 254,0 mm |
| Betriebsspannung | 45 kV |
| Max. Strom | 140 mA |
| Min. Einlassdruck | 2,8 bar (dynamisch am Luftereinlass) |
| Material-Leitfähigkeit | 0,1 MΩ bis unendlich |
| Material-Durchflussmenge | 1000 ml/min |
| Luftverbrauch mit Spannung | 438 l/min (am Luftereinlass) |
| Material | lösungsmittelbasiert |

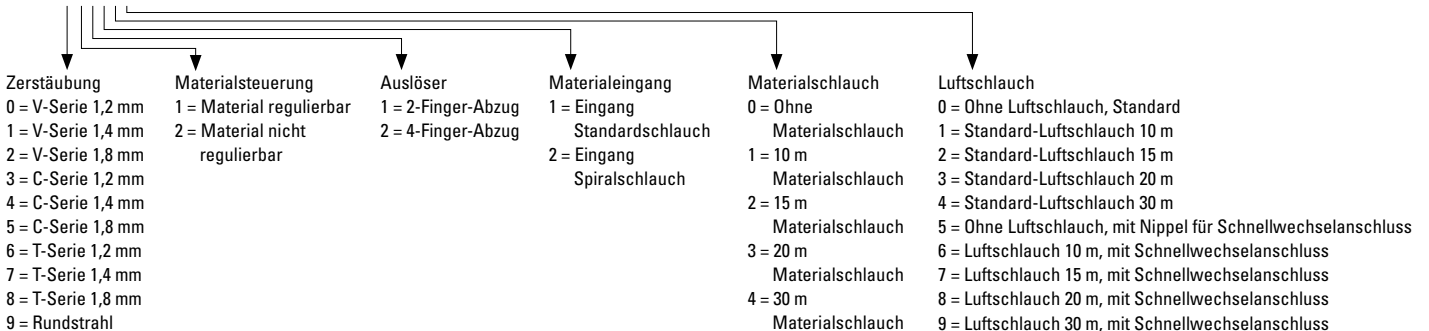
| 65kV RansFlex RFX | |
|----------------------------|--------------------------------------|
| Gewicht ohne Schläuche | 620 g |
| Höhe | 190,5 mm |
| Max. Breite | 41,2 mm |
| Länge | 273 mm |
| Betriebsspannung | 65 kV |
| Max. Strom | 120 mA |
| Min. Einlassdruck | 2,8 bar (dynamisch am Luftereinlass) |
| Material-Leitfähigkeit | 0,1 MΩ bis unendlich |
| Material-Durchflussmenge | 1000 ml/min |
| Luftverbrauch mit Spannung | 438 l/min (am Luftereinlass) |
| Material | lösungsmittelbasiert |

In Modellausführung 45kV und 65kV lieferbar.

Beispiel zur Zusammensetzung der Bestell-Nummer für ein 45kV-Modell:

Zur Bestellung bitte das Format 80345-A,B,C,D,E,F einhalten. Erst die Ergänzung der letzten 6 Stellen nach folgendem Schlüssel ergibt die korrekte Bestellnummer.

80345-ABCDEF



Für die gesamte Auswahl an Düsen/Luftkappen/Zubehör, Anwendungshinweisen und technischen Informationen siehe die RansFlex Bedienungsanleitung.

Verkauf und Service durch unsere Fachhändler

Finishing Brands Standorte

- Amerika: **USA ■ Mexiko ■ Brasilien**
- Europa/Asien/Afrika: **UK ■ Frankreich ■ Deutschland ■ Indien**
- Pazifischer Raum: **China ■ Japan ■ Australien**

Ransburg®

www.finishingbrands.eu
email: marketing@carlisleft.eu



Finishing Brands®

A **CARLISLE COMPANY**